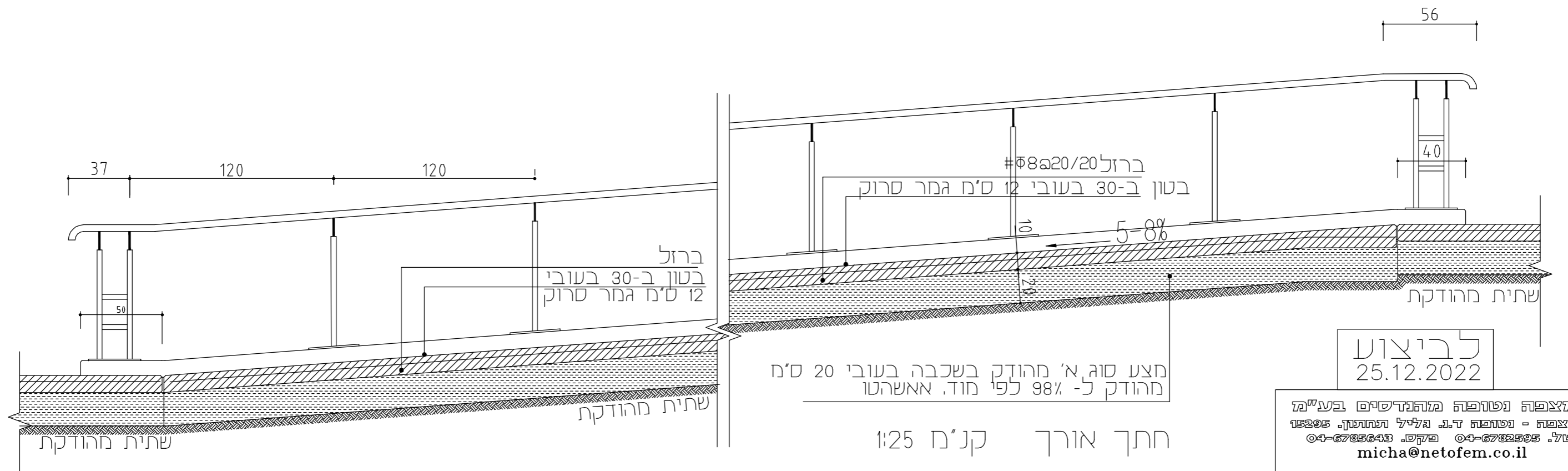
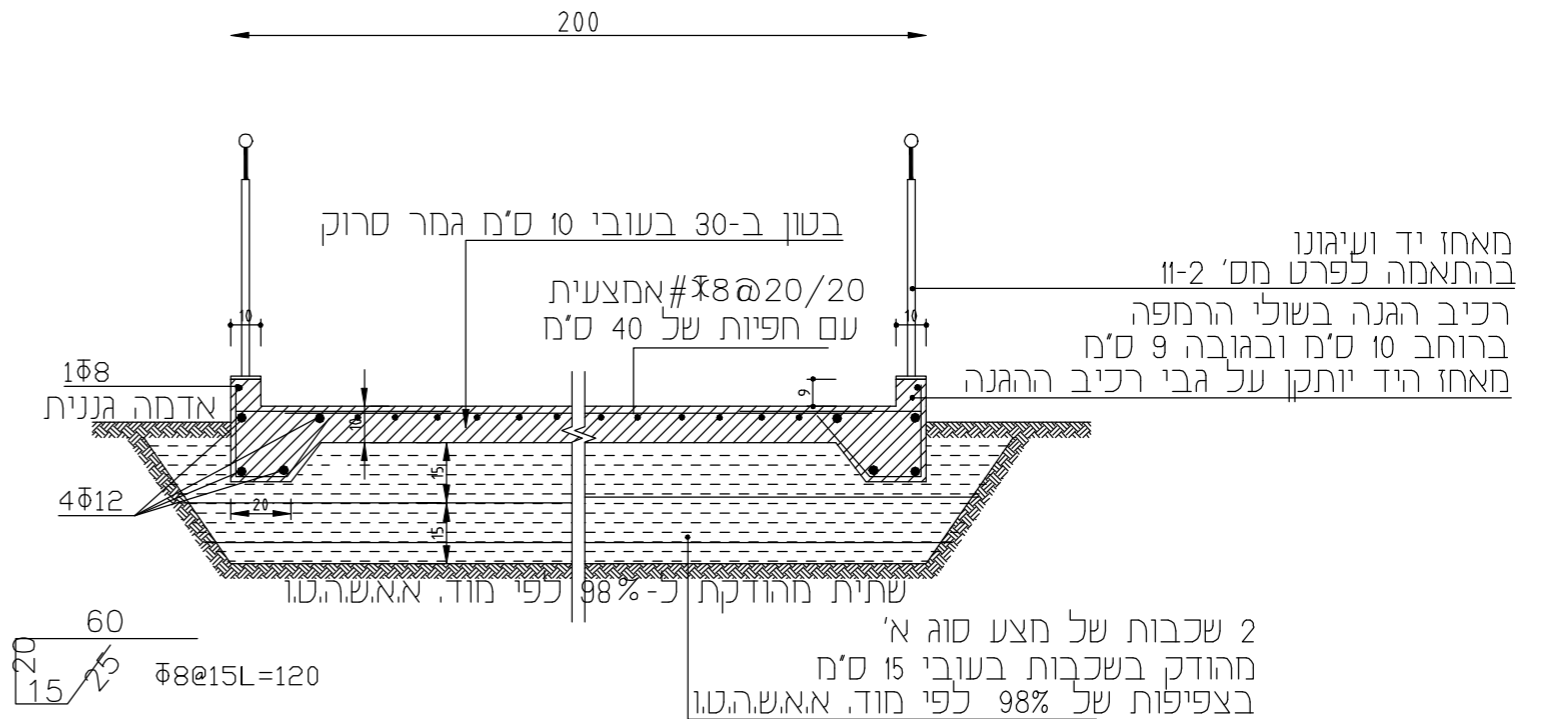


חתך רוחב קנ"ח 1:25

הערות:

- סריקת הבטון תבוצע לרוחב הרמפה כאלמנט מונע החלקה הסריקה תבוצע במדויק בניצב לציר הרמפה
- מאחזי יד יותקנו משני צדי הרמפה בגובה אחיד של 90 ס"מ מפני הרמפה
- שיפוע רמפה בגישה למבנה יהיה בין 5% ל 8% שיפוע רמפה בשטחים פתוחים יהיה מקס. 10%
- השיפוע הרוחבי של הרמפה לא יעלה על 1% שיפועי משטחי ביניים ומשטחים תפקודיים לא יעלו על 2%



P:\???? \???? \????\????\?????.jpg	שם הפרט	מספר הפרט
	רמפה בגמר בטון חשוף	
	שם הפרויקט	1.9
קני"מ	1:25	מתחם תעסוקה אגוז - טבריה עילית
תאריך	12.2021	