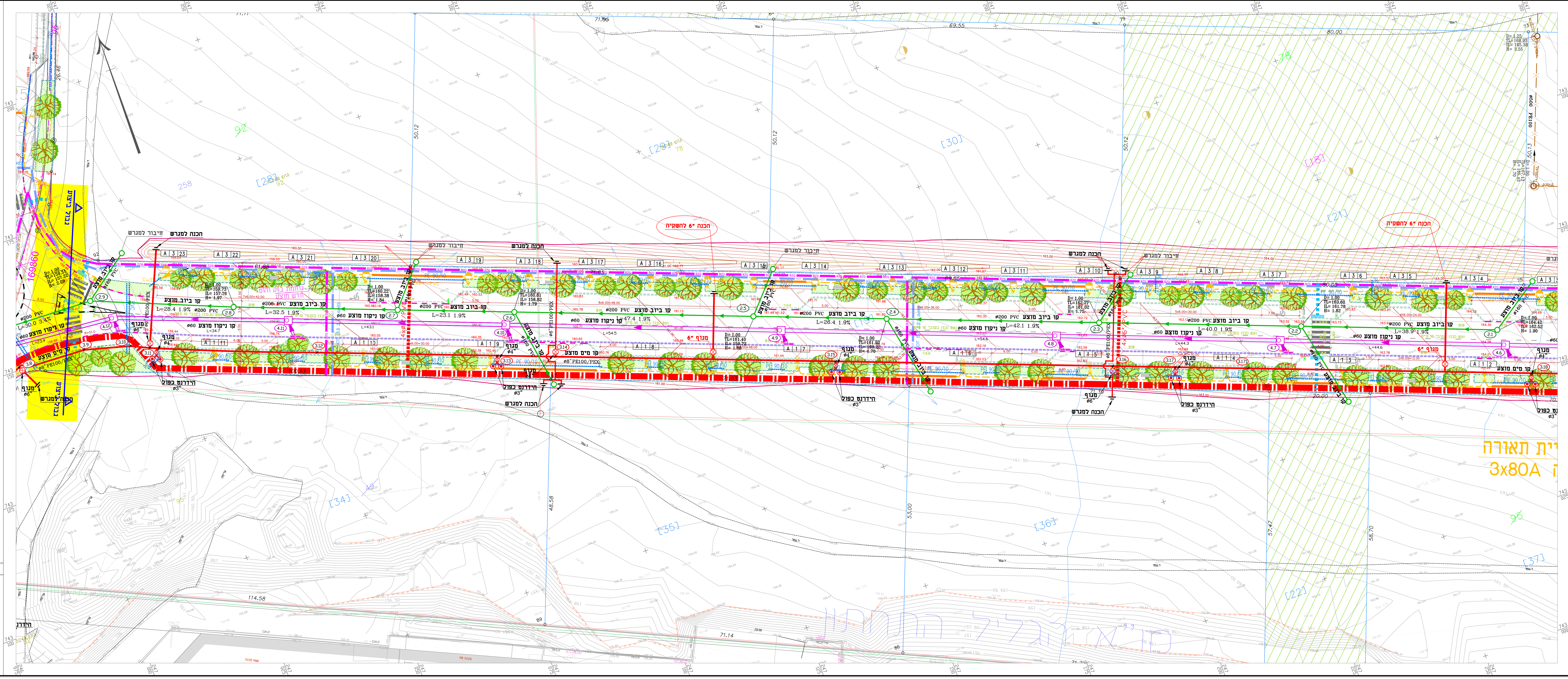


- מקרא**
- קו ביוב קיים
 - קו ביוב לביטול
 - קו ביוב מוצע
 - קו מים קיים
 - קו מים לביטול
 - שטח/קו מים קיים
 - הידרוני קיים
 - מגוף קיים בתוך שוואה
 - הידרוני 3 כפול מוצע
 - כילל מגוף מוצע 4' בתוך שוואה
 - קו מים מוצע
 - קו ניקוז מוצע
 - קו ניקוז עתיד
 - קו ניקוז קיים
 - קו בוק קיים
 - קו חוט קיים

מספר	1	2	3	4	5	6
עודן	1715-370-01	1715-370-02	1715-370-03	1715-370-04	1715-370-05	1715-370-06
תאריך	1.1.2018	21.08.18	21.08.18	21.08.18	21.08.18	21.08.18
מספר	1715-370-01	1715-370-02	1715-370-03	1715-370-04	1715-370-05	1715-370-06
מספר	1715-370-01	1715-370-02	1715-370-03	1715-370-04	1715-370-05	1715-370-06



יית תאורה
3x80A

הערות

- יש להסדיר פתח צמוד לתוכנית ולבדוק את התאמתו עם תוכנית 1715-370-01.
- יש להסדיר פתח צמוד לתוכנית ולבדוק את התאמתו עם תוכנית 1715-370-02.
- יש להסדיר פתח צמוד לתוכנית ולבדוק את התאמתו עם תוכנית 1715-370-03.
- יש להסדיר פתח צמוד לתוכנית ולבדוק את התאמתו עם תוכנית 1715-370-04.
- יש להסדיר פתח צמוד לתוכנית ולבדוק את התאמתו עם תוכנית 1715-370-05.
- יש להסדיר פתח צמוד לתוכנית ולבדוק את התאמתו עם תוכנית 1715-370-06.
- יש להסדיר פתח צמוד לתוכנית ולבדוק את התאמתו עם תוכנית 1715-370-07.
- יש להסדיר פתח צמוד לתוכנית ולבדוק את התאמתו עם תוכנית 1715-370-08.